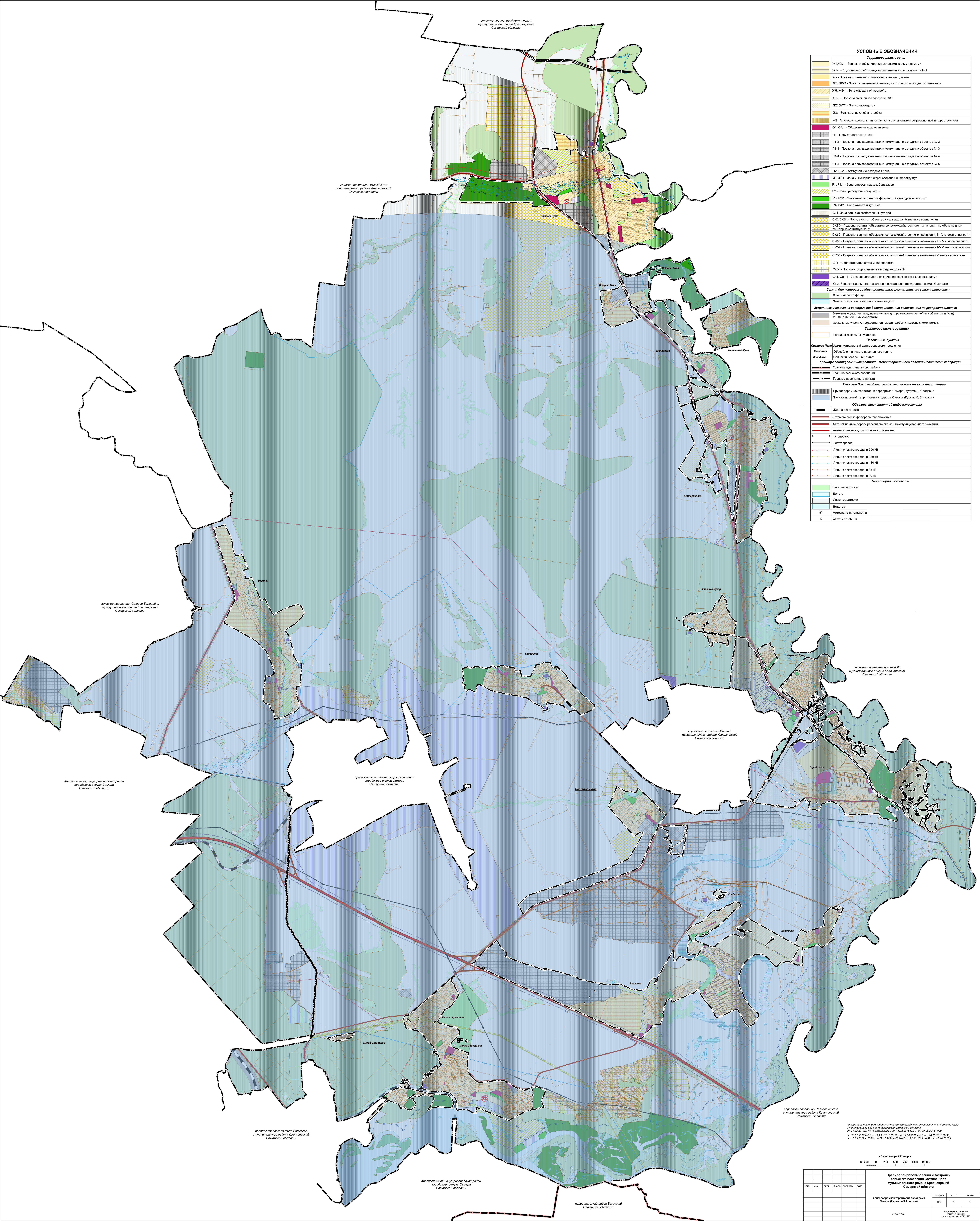


КАРТА ГРАДОСТРОИТЕЛЬНОГО ЗОНИРОВАНИЯ СЕЛЬСКОГО ПОСЕЛЕНИЯ СВЕТОЛОЕ ПОЛЕ МУНИЦИПАЛЬНОГО РАЙОНА КРАСНОЯРСКИЙ САМАРСКОЙ ОБЛАСТИ М 1:25000

Приаэродромной территории аэродрома Самара (Курумоч), 3 подзона  
Приаэродромной территории аэродрома Самара (Курумоч), 4 подзона



УСЛОВНЫЕ ОБОЗНАЧЕНИЯ	
Территориальные зоны	
	Ж1,Ж11 - Зона застройки индивидуальными жилыми домами
	Ж1-1 - Подзона застройки индивидуальными жилыми домами №1
	Ж2 - Зона застройки малоэтажными жилыми домами
	Ж5, Ж51 - Зона размещения объектов дошкольного и общего образования
	Ж6, Ж61 - Зона смешанной застройки
	Ж6-1 - Подзона смешанной застройки №1
	Ж7, Ж71 - Зона садоводства
	Ж8 - Зона коллективной застройки
	Ж9 - Многофункциональная жилая зона с элементами рекреационной инфраструктуры
	О1, О11 - Общественно-деловая зона
	П1 - Производственная зона
	П1-2 - Подзона производственных и коммунально-складских объектов № 2
	П1-3 - Подзона производственных и коммунально-складских объектов № 3
	П1-4 - Подзона производственных и коммунально-складских объектов № 4
	П1-5 - Подзона производственных и коммунально-складских объектов № 5
	П2, П21 - Коммунально-складская зона
	ИТ,ИТ1 - Зона инженерной и транспортной инфраструктуры
	Р1, Р11 - Зона скверов, парков, бульваров
	Р2 - Зона природного ландшафта
	Р3, Р31 - Зона отдыха, заветий физической культуры и спорта
	Р4, Р41 - Зона отдыха и туризма
	Сх1 - Зона сельскохозяйственных угодий
	Сх2 - Зона, занятая объектами сельскохозяйственного назначения
	Сх2-1 - Подзона, занятая объектами сельскохозяйственного назначения, не образующими санитарно-защитную зону
	Сх2-2 - Подзона, занятая объектами сельскохозяйственного назначения II - V класса опасности
	Сх2-3 - Подзона, занятая объектами сельскохозяйственного назначения III - V класса опасности
	Сх2-4 - Подзона, занятая объектами сельскохозяйственного назначения IV - V класса опасности
	Сх2-5 - Подзона, занятая объектами сельскохозяйственного назначения V класса опасности
	Сх3 - Зона торфоразработки и садоводства
	Сх3-1 - Подзона, торфоразработки и садоводства №1
	Сх4 - Зона специального назначения, связанная с государственными объектами
	Сх5 - Зона специального назначения, связанная с государственными объектами
Зоны, для которых градостроительные регламенты не устанавливаются	
	Земли лесного фонда
	Земли, покрытые поверхностными водами
Земельные участки на которые градостроительные регламенты не распространяются	
	Земельные участки, предоставленные для размещения линейных объектов и (или) занятые линейными объектами
	Земельные участки, предоставленные для добычи полезных ископаемых
Территориальные границы	
	Граница земельных участков
Населенные пункты	
	Светлое Поле - Административный центр сельского поселения
	Ильинка - Обособленная часть населенного пункта
Границы единиц административного территориального деления Российской Федерации	
	Граница муниципального района
	Граница сельского поселения
	Граница населенного пункта
Границы зон с особыми условиями использования территории	
	Приаэродромной территории аэродрома Самара (Курумоч), 4 подзона
	Приаэродромной территории аэродрома Самара (Курумоч), 3 подзона
Объекты транспортной инфраструктуры	
	Железные дороги
	Автомобильные федерального значения
	Автомобильные дороги регионального или межмуниципального значения
	Автомобильные дороги местного значения
	Аэродром
	Нефтепровод
	Линия электропередачи 500 кВ
	Линия электропередачи 220 кВ
	Линия электропередачи 110 кВ
	Линия электропередачи 35 кВ
	Линия электропередачи 10 кВ
Территории и объекты	
	Леса, лесопосадки
	Ботани
	Учье территории
	Водоток
	Артемьевская свалка
	Скотомогилье

Утверждено решением: Собрания представителей: сельского поселения Светлое Поле  
муниципального района Красноярский Самарской области  
от 27.12.2016 № 42, измененный от 11.12.2016 № 30, от 09.08.2016 № 29,  
от 28.02.2017 № 30, от 21.11.2017 № 35, от 19.04.2018 № 17, от 18.10.2018 № 36,  
от 10.08.2019 № 36, от 27.05.2020 № 7, № 10 от 23.10.2021 № 36, от 05.10.2023 № 36

М 1:25000

Правила землепользования и застройки сельского поселения Светлое Поле муниципального района Красноярский Самарской области		Этапы		Решения	
природоохранной территории аэродрома Самара (Курумоч) 3,4 подзона		1333		1	
М 1:25000		Информация об объекте "Природоохранная территория аэродрома Самара (Курумоч) 3,4 подзона"		1	